



Factsheets



+386 2 512 22 00 | info.shr@sava.si
www.sava-hotels-resorts.com

TERME PTUJ
SAVA HOTELS & RESORTS

TERME PTUJ



UNTERKÜNFTE

GRAND HOTEL PRIMUS★★★★S
BUNGALOWS TERME PTUJ★★★
**MOBILHÄUSCHEN AUF DEM
CAMPINGPLATZ TERME PTUJ**★★★★
CAMPINGPLATZ TERME PTUJ★★★★
GLAMPING-WEINDORF (VINSKA VAS)★★★★



WEITERE ANGEBOTE

THERMALPARK TERME PTUJ
WELLNESS VALENS AUGUSTA
GESUNDHEITZENTRUM TERME PTUJ
GOLFPLATZ AM HOTEL
GESCHÄFTSEVENTS

Aktive Regeneration

Aufgrund des schnellen Alltagstempos hat bei jedem von uns die Suche nach dem richtigen Gleichgewicht zunehmend oberste Priorität. In der Terme Ptuj stehen wir Ihnen gerne zur Seite. Die Kombination aus körperlicher Aktivität, Wellness und qualitativ hochwertigen Gerichten wirkt wahre Wunder. In dem ruhig gelegenen Superior Hotel mit renommierter Wellness-Welt nehmen wir den Genuss sehr ernst. Alles ist auf Ihre völlige Entspannung zugeschnitten. Gegenüber dem Hotel im grünen Park am mächtigen Fluss befindet sich einer der größten Wasserparks Sloweniens. Hinter dem Hotel befindet sich der Golfplatz, der sich wie ein Schlossgarten unter der Burg erstreckt und einen atemberaubenden Blick auf die Burg Ptuj bietet. Neben dem Hotel verfügt das Resort auch über Bungalows, die den Komfort eines Hotelzimmers abseits der Hektik bieten. Auf dem Campingplatz neben dem Thermalpark, in der Umarmung von grünen Bäumen, befindet sich eine Minisiedlung aus hölzernen Mobilhäuschen. Wählen Sie eine Unterkunft nach Ihrem Geschmack und lassen Sie sich in der Nähe der ältesten slowenischen Stadt verwöhnen!





GRAND HOTEL PRIMUS★★★★S



Allgemeine Informationen

- ▶ Hotelkategorie: ****superior
- ▶ Eröffnung: 2007
- ▶ Check-in: 14.00 Uhr
- ▶ Check-out: 11.00 Uhr
- ▶ Öffnungszeiten der Rezeption: 24/7
- ▶ Anzahl der Stockwerke: 3
- ▶ Lift: 2
- ▶ Zimmeranzahl: 118
- ▶ Kapazität an Basisbetten: 211
- ▶ Kapazität aller Betten: 331
- ▶ Zimmerausstattung: Alle Zimmer sind klimatisiert und verfügen über TV, Minibar und Safe. Der Boden ist mit Textilbelag ausgelegt. Der Boden im Badezimmer besteht aus Keramik.
- ▶ Die Suiten und ein Teil der Doppelzimmer verfügen über eine Badewanne mit Thermalwasser.

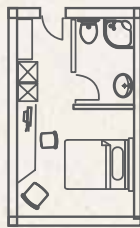
- ▶ Hoteleigenes Restaurant
- ▶ Lobby-Bar und Hotelclub
- ▶ Wellness Valens Augusta mit Saunawelt
- ▶ Gesundheitszentrum Terme Ptuj
- ▶ Thermalpark Terme Ptuj (Eintritt 2x täglich)
- ▶ Golfplatz am Resort
- ▶ Konferenzsäle
- ▶ Parkplätze: 150 Parkplätze, davon 45 in der Garage, 10 für Behinderte und 8 für Busse
- ▶ Internet: WiFi
- ▶ Computer: 2 in der Hotellobby
- ▶ Netzspannung: 220 V
- ▶ Wasch- und Bügelservice: gegen Aufpreis
- ▶ Anpassung für Kinder: Kinderbetten (gegen Aufpreis)
- ▶ Kreditkarten: Mastercard, Diners, Visa, Maestro, Ba
- ▶ Zertifikate: fahrradfreundliches Hotel

Zimmer und Ausstattung

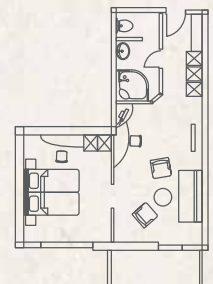
Zimmer	Einzelzimmer	Standard-Doppelzimmer	Junior Suite (1/2+2)	Senior Suite (1/2+2 und 1/3+2)	Präsidenten-Appartement (1/2+2)
Fläche	20,3 m ²	26,6 m ²	32,7 m ²	38,7-49,2 m ²	73,5 m ²
Anzahl	30	56	18	11	3
Anzahl der verbundenen Zimmer	0	0	6	0	3
Max. Kapazität/Zimmer (mit Zustellbetten)	2 (27), 1 (3)	2+1	2+2	2+2 (6) 3+2 (5)	2+2
Hauptbett	27 (160 x 200 cm, französische Betten), 3 (90 x 200 cm)	46 (2 x 90 cm x 200 cm), 10 (180 x 200 cm)	12 (180 x 200 cm) 6 (2x 90 x 200 cm)	5 (180 x 200 cm) und (90 x 200 cm), 6 (180 x 200 cm)	3 (180 x 200 cm)
Zustellbett	0	alle: Einsitzer (80 x 180 cm)	alle: Zweisitzer (140 x 180 cm)	alle: Zweisitzer (140 x 180 cm)	alle: Zweisitzer (140 x 180 cm)
Blick	Schwimmbecken (12), Park (18)	Schwimmbecken (18), Park (38)	Schwimmbecken (7), Park (11)	Schwimmbecken (2), Park (9)	Schwimmbecken (2), Park (1)
Balkon	21	alle Zimmer	alle Zimmer	alle Zimmer	alle Zimmer
Dusche	30	38	0	0	0
Badewanne mit Thermalwasser und Dusche	0	18	18	11	3
Bidet	0	0	0	0	3



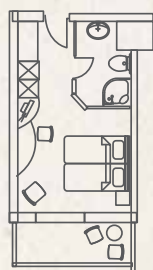
Einzelzimmer mit französischem Bett



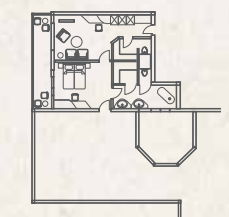
Senior Suiten (1/2+2 und 1/3+2)



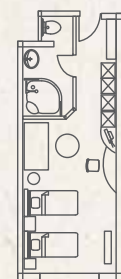
Standard-Doppelzimmer



Präsidentenappartement



Junior Suiten (1/2+2)



Präsidenten-Appartement (1/2+2)




Wellness Valens Augusta

	Valens Augusta Wellness
Saunen	finnische (2 Saunen), türkische (3 Saunen), Eishöhle
Massagen	17 Massagearten
Fitness-Studio	ja
Kosmetik-Leistungen	ja
Kosmetik-Linien	Reviderm, Babor, Afrodita, Gewohl (Pediküre), Jessica (Maniküre)

Schwimmbecken bei den Saunen	Sauna-Warmbecken	Sauna Kneipp Kaltbecken
Tiefe	90 cm	110 cm
Temperatur	35 °C	16 °C
Anzahl der Schwimmbecken	1	1
Fläche	12 m ²	4,5 m ²
Wasserart	Thermalwasser/filtriert	Süßwasser/filtriert







Hotelschwimmbecken Vespasianus

Schwimmbecken	Inneres Entspannungsbecken	Whirlpool	Außenpool	Kinderbecken	Kaiser Becken Wellness
Tiefe	135 cm	90 cm	135 cm	27-60 cm	140 cm
Temperatur	33 °C	36 °C	33 °C	33 °C	33 °C
Anzahl der Schwimmbecken	1	2	1	1	1
Fläche	286 m ²	22 m ²	28 m ²	52 m ²	80 m ²
Wasserart	Thermalwasser/filtriert				
Eintritt	freier Eintritt für Hotelgäste	freier Eintritt für Hotelgäste	freier Eintritt für Hotelgäste	freier Eintritt für Hotelgäste	für geschlossene Gruppen und Physiotherapie
Zusätzliches Angebot					
Bar am Schwimmbecken	ja	ja	nein	ja	nein
Animation im Schwimmbecken	ja	nein	nein	nein	nein





Kulinarik

	Restaurant des Grand Ho- tels Primus	À-la-car- te-Res- taurant Primus	Aperitiv Bar Pri- mus	Klub Gemina XIII.	Bar am Schwimm- becken
Kapazität	150	30	60	180	30
Frühstück	lokal, klassisch Buffet	ausge- zeich- nete		während Veranstal- tungen geöffnet,	Angebot an ge- sunden
Mittages- sen	lokal, klassisch Buffet	lokale Kulina- rik,	Pri- mus-Tört- chen, Desserts, Cocktails	reich- haltiges Angebot an Spiri- tuosen, Cocktails, Spitzen- weinen,	Tellern, Mittages- sen und frischen Fruchtge- tränken
Abendes- sen	lokal, klassisch Buffet	aner- kannte Weine slowe- nischer Winzer		Themen- veranstal- tungen	
Kleider- ordnung	casual				
Beson- derheiten	lokale Gerichte, gesunde Gerichte	/	/	/	/

Zimmerservice: 07.00-21.00 Uhr





Konferenzräume

Salon bzw. Saal	m ²	Aufstellung			
Cicero	79	60	25	25	30
Tacit (Tacit 1+Tacit 2)	192	220	150	60	120
Tacit 1	96	110	75	30	60
Tacit 2	96	110	75	30	60
Seminarräume	40/47	30/40	20/30	15/25	18/30
Klub Gemina XIII.	700	bis 200, je nach Art des Events			

KINO-BESTUHLUNG

KLASSENZIMMER-BESTUHLUNG

U-FORM-BESTUHLUNG

BANKETT





BUNGALOWS PTUJ ★★ ★



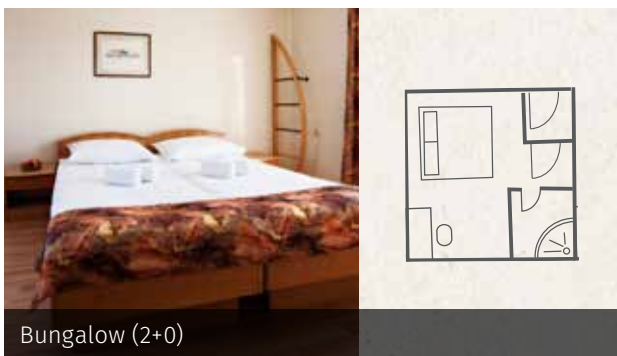
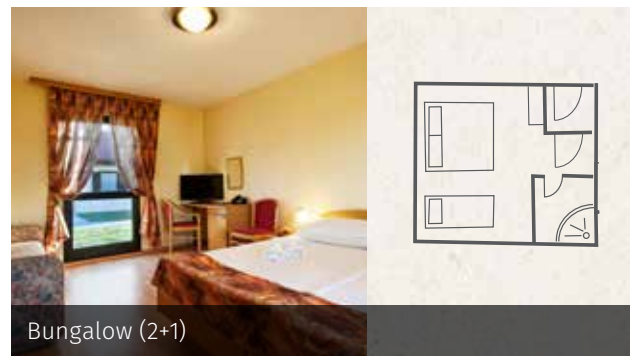
Allgemeine Informationen

- ▶ Zimmerkategorie: ***
- ▶ Eröffnung/Erneuerung: 1981 / 2016-2017
- ▶ Check-in: 14.00 Uhr
- ▶ Check-out: 11.00 Uhr
- ▶ Öffnungszeiten der Rezeption: 24/7 (im Hotel)
- ▶ Zimmeranzahl: 17
- ▶ Kapazität an Basisbetten: 34
- ▶ Kapazität aller Betten: 46
- ▶ Zimmerausstattung: Alle Zimmer haben Blick auf den Park und die Terrasse vor dem Zimmer, TV, Laminatboden im Zimmer und Keramikfliesen im Badezimmer.
- ▶ Restaurant Zila im Thermalpark
- ▶ Thermalpark Terme Ptuj (Eintritt 2x täglich)

- ▶ Wellness Valens Augusta mit Saunawelt (im Hotel)
- ▶ Gesundheitszentrum Terme Ptuj (im Hotel)
- ▶ Parkplätze: 17 Parkplätze vor den Bungalows
- ▶ Internet: WiFi (im Hotel)
- ▶ Computer: 2 (in der Hotelloobby)
- ▶ Netzspannung: 220 V
- ▶ Wasch- und Bügelservice: gegen Aufpreis
- ▶ Anpassung für Kinder: Kinderbetten (gegen Aufpreis)
- ▶ Haustiere: gegen Aufpreis
- ▶ Kreditkarten: Mastercard, Diners, Visa, Maestro, Ba

Zimmer und Ausstattung

	Bungalow (2+0)	Bungalow (2+1)	Bungalow (2+2)
Fläche	24,5 m ²	24,5-26 m ²	28 m ²
Anzahl	9	4	4
Max. Kapazität/Zimmer (mit Zustellbetten)	2	2+1	2+2
Hauptbett	9 (2 x 90 x 200)	4 (180 x 200 cm)	4 (180 x 200 cm)
Zustellbett	0	alle: Couch (80 x 180 cm)	alle: Couch (140 x 180 cm)
Dusche	9	4	4



Kulinarik

	Restaurant Zila	Eisgarten	Hrustko	Humbarasa	Amphitheater
Kapazität	80	30	120	70	250
Frühstück	lokal, klassisch Selbstbedienungsbuffet	/	/	/	/
Mittagessen	klassisch, lokal	Eis	Fast Food	Cocktails	Pizza, Pasta
Abendessen	klassisch, lokal	/	/	/	/
Kleiderordnung	casual	/	/	/	/



MOBILHÄUSCHEN AUF DEM CAMPINGPLATZ



Allgemeine Informationen

- ▶ Zimmerkategorie: ****
- ▶ Eröffnung: 2020
- ▶ Check-in: 14.00 Uhr
- ▶ Check-out: 11.00 Uhr
- ▶ Öffnungszeiten der Rezeption: 24/7 (im Hotel)
- ▶ Zimmeranzahl: 25
- ▶ Kapazität an Basisbetten: 50 + 50
- ▶ Kapazität aller Betten: 150
- ▶ Zimmerausstattung: Alle Häuschen auf dem Campingplatz haben Blick auf den Park und die Terrasse vor dem Eingang, TV, Kühlschrank, handlicher Herd
- ▶ Restaurant Zila im Thermalpark
- ▶ Thermalpark Terme Ptuj (Eintritt 2x täglich)

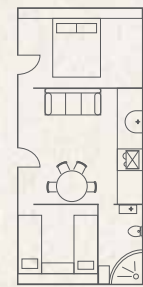
- ▶ Wellness Valens Augusta mit Saunawelt (im Hotel)
- ▶ Gesundheitszentrum Terme Ptuj (im Hotel)
- ▶ Parkplatz: vor dem Hotel oder im Campingplatz vor den Häuschen
- ▶ Internet: WiFi (im Hotel)
- ▶ Computer: 2 (in der Hotellobby)
- ▶ Netzspannung: 220 V
- ▶ Wasch- und Bügelservice: gegen Aufpreis
- ▶ Anpassung für Kinder: Kinderbetten (gegen Aufpreis)
- ▶ Haustiere: gegen Aufpreis
- ▶ Kreditkarten: Mastercard, Diners, Visa, Maestro, BA

Zimmer und Ausstattung

Fläche	34 m ²
Anzahl	25
Anzahl der verbundenen Zimmer	Einraumgebäude
Max. Kapazität/Zimmer (mit Zustellbetten)	6
Hauptbett	160 x 200 cm und 2x 90 x 200 cm
Zustellbett	alle: Dreisitzer (140 x 180 cm)
Die Küche	alle
Dusche	alle



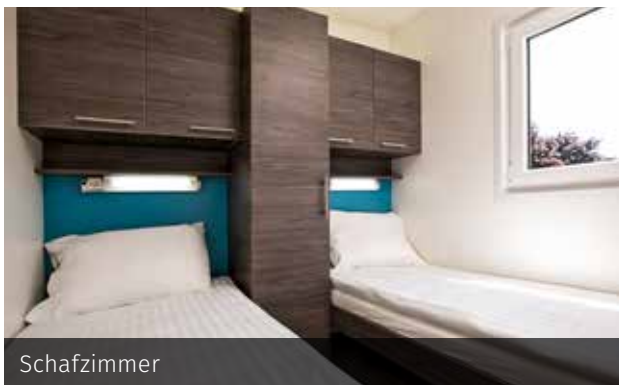
Mobilhäuschen



Wohnzimmer und Küche



Schafzimmer



Schafzimmer



Badezimmer



Kulinarik

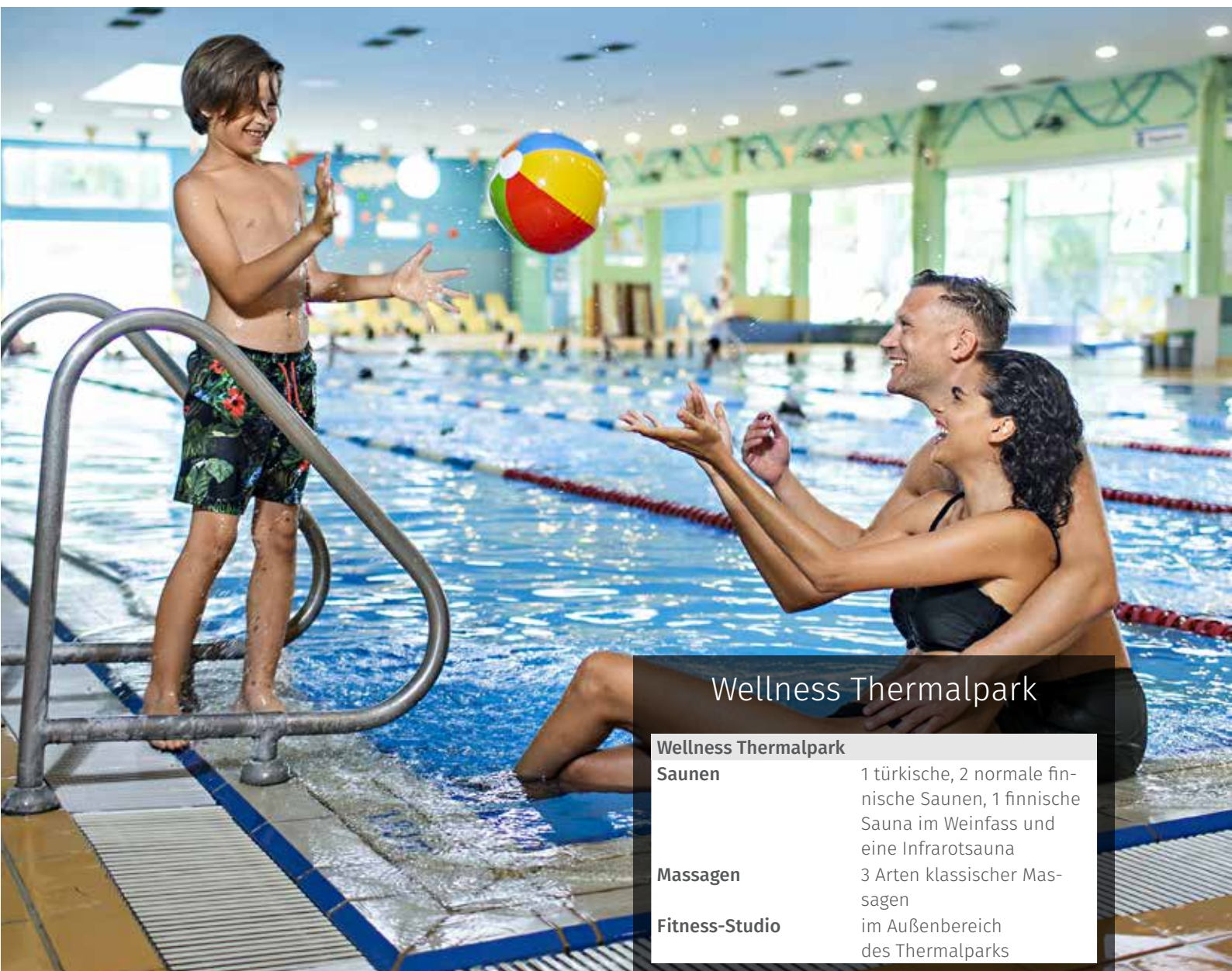
	Restaurant Zila	Eisgarten	Hrustko	Humbarasa	Amphitheater
Kapazität	80	30	120	70	250
Frühstück	lokal, klassisch Selbstbedienungsbuffet	/	/	/	/
Mittagessen	klassisch, lokal	Eis	Fast Food	Cocktails	Pizza, Pasta
Abendessen	klassisch, lokal	/	/	/	/
Kleiderordnung	casual	/	/	/	/

THERMALPARK TERME PTUJ



Schwimmbecken Thermalpark - Außenpool

Schwimmbecken	Außenpool, Olympia-schwimmbecken (Sprungturm)	Kinderbecken Schwimmbecken	Außen-Wellenbad, Freizeitbecken	Delfin-Becken	Der langsame Fluss	Kleines Schwimmbecken mit Wassereffekten	Schwimmbecken mit Wasserrutschbahn
Tiefe	180-400 cm	27-60 cm	0-160 cm	90-110 cm	95 cm	0-100 cm	110 cm
Temperatur	27 °C	32 °C	32 °C	32 °C	27 °C	27 °C	27 °C
Anzahl der Schwimmbecken	1	1	1	1	1	1	1
Fläche	1118 m ²	153 m ²	667 m ²	215 m ²	527	198 m ²	697 m ²
Wasserart	Thermalwasser/ filtriert	Thermalwasser/ filtriert	Thermalwasser/ filtriert	Thermalwasser/ filtriert	Thermalwasser/ filtriert	Thermalwasser/ filtriert	Thermalwasser/ filtriert
Zusätzliches Angebot							
Bar am Schwimmbecken	ja	ja	ja	ja	ja	ja	ja
Animation im Schwimmbecken	ja	ja	ja	nein	nein	nein	nein



Wellness Thermalpark

Wellness Thermalpark

Saunen

1 türkische, 2 normale finnische Saunen, 1 finnische Sauna im Weinfass und eine Infrarotsauna

Massagen

3 Arten klassischer Massagen

Fitness-Studio

im Außenbereich des Thermalparks

Schwimmbecken Thermalpark - Innenpool

Schwimmbecken	Innenpool Freizeitbecken	Whirlpool	Außenpool	Kaltbecken bei den Saunen	Kinderbecken
Tiefe	125-180 cm	90 cm	125 cm	100 cm	30-60 cm
Temperatur	33 °C	36 °C	33 °C	16 °C	33 °C
Anzahl der Schwimmbecken	1	3	1	1	1
Fläche	348 m²	58,4 m²	94 m²	2,5 m²	72 m²
Wasserart	Thermalwasser/filtriert				
Zusätzliches Angebot					
Bar am Schwimmbecken	nein	nein	nein	nein	nein
Animation im Schwimmbecken	ja	nein	nein	nein	ja

ENTDECKEN SIE DIE TERME PTUJ IN DER NÄHE DER ÄLTESTEN SLOWENISCHEN STADT!



Wellness-Entspannung



Schönheitsprogramme



Das größte Wasserrutschbahn-System in Slowenien



Die älteste slowenische Stadt mit der Burg



Der größte Karneval Sloweniens



Der älteste Weinkeller Sloweniens



Radfahren auf den Weinstraßen von Jeruzalem



Wassersport am Ptujer Meer



Vermeidung von Burnout in der Natur



HOTELS & RESORTS

Sava Hotels Bled
Terme 3000 – Moravske Toplice
Terme Radenci
Terme Ptuj
St. Bernardin Resort Portorož
Salinera Resort Strunjan
San Simon Resort Izola

Folgen Sie uns auf



www.sava-hotels-resorts.com